

# Uživatelský manuál

**R1- R2002 L**



Jméno

Příjmení


Poštovní směrovací číslo

Ulice, číslo popisné

Město

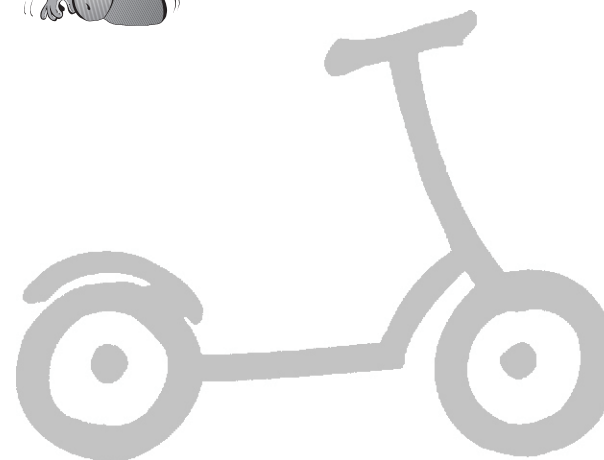
**Prosím vyplňte**

PUKY- identifikační štítek

 **CE**

D-42481 Wülfrath Made in Germany

**Váš prodejce**



Prosím, pozorně si přečtete tento manuál před prvním použitím této koloběžky. Uchovejte tento manuál na bezpečném místě pro budoucí možnou potřebu.



### 1. Úvod

Gratulujeme ke koupi Vaší koloběžky PUKY. Získali jste výrobek, jenž Vašemu dítěti zajistí udělat velkou radost. Tato uživatelská příručka Vám poskytne rady, jak Vaši koloběžku bezpečně používat. Pokud máte jakékoli otázky či problémy, kontaktujte prosím Vašeho odborného dealera na internetové adrese: [www.domafit.cz](http://www.domafit.cz)

### 2. První použití této koloběžky



Vaše koloběžka byla smontována buďto Vaším odborným dealerem nebo Vámi a je připravena k použití.

**Prosím ujistěte se, zda byla provedena bezpečnostní kontrola.**



### 3. Odpovědnost rodičů.

Tato koloběžka splňuje požadavky evropské normy EN71, jak je uvedeno v označení CE. Nebezpečí během hraní s koloběžkou lze z velké části vyloučit vhodným užíváním. Mějte na paměti, že temperament dětí a přirozené nutkání hrát si může vést k nepředvídatelným situacím a také k nebezpečí, za které prodejce nemůže nést odpovědnost. Měli byste proto učit své děti ke správnému používání této koloběžky a také jim povědět o možném nebezpečí.

### 4. Varování



Při používání této koloběžky by mělo dítě nosit boty, které plně kryjí jejich nohy, dále helmu, rukavice, kolenní a loketní protektory. Vaše dítě nesmí jezdit v blízkosti schodiště, eskalátoru, ostrého stoupání, bazénu nebo jiného místa s vodou. Schodiště v okolí musí být zajištěno tak, aby z něho dítě nemohlo sjet či najet.

### 5. Používání



Prosím, používejte tuto koloběžku jen ve vhodných a speciálně vyhrazených prostorách. Koloběžka se nesmí používat v silničním provozu. **Povolené maximální zatížení:**

**R 1 : 20 kg**  
**R 3 - R 09L: 50 kg**  
**R 2002L : 85 kg**

Na nosič koloběžky můžete naložit max. **5 kg**.



Tato koloběžka není určena k off-road jízdě. **Skákání s koloběžkou a jízda přes obrubníky není povolena a může zničit Vaši koloběžku.**

Pamatujte, že přední brzda (pokud je nainstalována) méně brzdí na mokřem povrchu (např. když prší). Zdůrazněte Vašemu dítěti, že přední brzdu musí používat s citem, jelikož hrozí při silném stisknutí brzdové páčky následný pád přes řídítka.



### 6. Péče a údržba

Při čištění používejte ekologicky šetrné výrobky, které nesmí být agresivní nebo žíravivé. Čas od času aplikujte na ložiska standardní olej používaný na kola. Koloběžku je třeba v zimě chránit před solí a je třeba se vyhnout dlouhodobému skladování ve vlhkém prostředí (např. garáže).



### **Pozor! Při čištění koloběžky nepoužívejte vysokotlaké čisticí přístroje.**

Pravidelně kontrolujte všechny části z důvodu možného opotřebení (kontrolujte častěji, pokud je koloběžka často používána) a také kontrolujte všechny šroubové spoje a brzdy.

### **Originální náhradní díly jsou dodávány od Vašeho odborného prodejce.**

Při nastavování výšky řídítek se přesvědčte, že nejméně 60 mm řídítka zůstalo ve vidlici. Pravidelně také kontrolujte všechny části, jenž se opotřebovávají a zda jsou všechny šroubové spoje v pořádku. Veškeré poškozené části Vaší koloběžky se musí neprodleně nahradit. Originální náhradní díly dodává Váš odborný prodejce.

### **Opotřebované díly: pneumatiky, rám, ráfek kola, vnitřní a vnější kabely, brzdy kol, rukojeť řídítek.**



Kontrolujte i účinek brzd (pokud je používáte). Brzdná plocha nesmí být mastná. Při výměně brzdových destiček musí být nahrazeny stejným typem (litina či hliník), jinak nelze zaručit požadovaný brzdný účinek.



Také kontrolujte tlak vzduchu v pneumatikách (doporučený tlak vzduchu naleznete na boku pneumatiky).

**Poznámka!** Stejně jako u automobilových pneumatik i pneumatiky na této koloběžce, pokud koloběžka dlouhou dobu stojí na jednom místě, mohou zanechat otisky na podlaze. Tomu, se prosím, zkuste vyhnout.

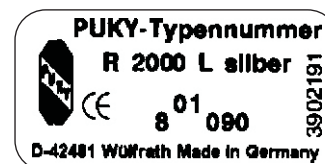
**Poznámka!** Dbejte na to, aby Vaše dítě neodšroubovalo ventilek pneumatiky (nebezpeční spolknutí).



### 7. Záruka

Náhrada škody je oprávněna v případě správného používání koloběžky. Použití násilí, a z toho vyplývající opotřebení, není zahrnuto v záruce.

## Identifikační štítek



Model



**Bitte Ihr Typenschild umseitig ausfüllen!** Das PUKY-Typenschild ist, wie auf den folgenden Zeichnungen beschrieben, an den Fahrzeugen angebracht und für Ersatzteilbestellungen bei Ihrem Fachhändler zu notieren.



**Please complete the identification plate on the vehicle passport page.** The PUKY identification plate is fitted to the vehicle as shown in the drawings below and must be noted down for ordering replacement parts from your dealer.



**Typeplaatje aan de ommezijde a.u.b. invullen!** De voertuig is voorzien van een PUKY kenplaat – zie ook de volgende afbeeldingen-en is bestemd voor het bestellen van reserveonderdelen door uw dealer.



**Vyplňte, prosím, identifikační štítek.** Identifikační štítek je připevněn na koloběžce, jak je uvedeno na obrázku níže. Při objednání náhradních dílů musíte uvést informace, jež jsou uvedeny na tomto štítku.

Identifikační štítek

